

**Kii™**

Sistemas de acceso abdominal

# Kii Fios™

## Sistema primera entrada

EL ÚNICO TRÓCAR ÓPTICO DE INSUFLACIÓN



**Kii Fios**  
de primera  
entrada

**Aguja de  
insuflación**

**5mm**  
Trócar

**12mm**  
Trócar

3mm

### Acceso sin cuchillas con un defecto de la fascia significativamente más pequeño

Facilita la reaproximación de las capas de tejidos con un defecto de fascia significativamente más pequeño cuando se retira el trócar<sup>1</sup>.

### Penetración mínima e insuflado rápido

El trócar solo tiene que introducirse 3mm para iniciar el insuflado.

# Kii

## Sistema de acceso punta roma con balón

TECNOLOGÍA INNOVADORA DE PUNTA ROMA



### Fijación para suturas

Mejora el alcance del instrumento y facilita el cierre del puerto.

### Balón sin látex

Proporciona un anclaje estable en procedimientos prolongados. Diseñado para maximizar la visibilidad y el espacio de trabajo.

### Cono de gel

Mejora la articulación del instrumento.

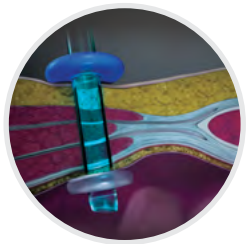
### Obturador óptico de punta roma

Facilita la visualización directa durante la colocación del trócar.

# Kii

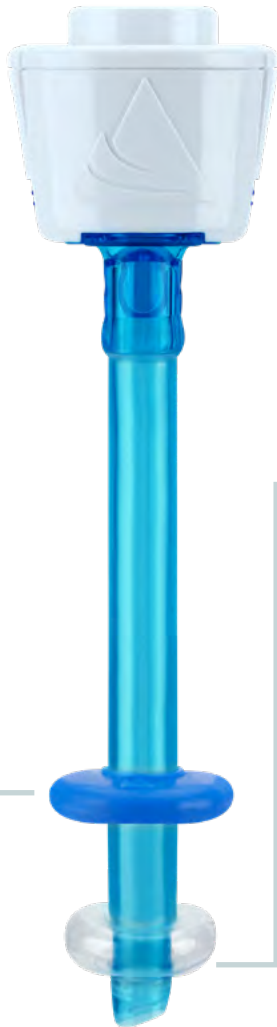
## Cánula de fijación avanzada

DISEÑADO PARA UNA RETENCIÓN FIABLE



### Disco de retención

Diseñado para minimizar el desplazamiento de la cánula del trocar en la cavidad abdominal.



### Balón sin látex

Diseñado para una retención fiable.

Diseñado para maximizar la visibilidad y el espacio de trabajo.

Proporciona presión en el lugar de la incisión, lo que reduce potencialmente el sangrado en el lugar del puerto.

Proporciona estabilidad durante todo el procedimiento.

# Kii

## Sistema cuchilla protegida

ENTRADA SUAVE Y CONTROLADA



### Activación y desactivación intuitivas

Ofrece una indicación clara de la posición del protector.



Desactivado



Activado

# Kii

## Sistema de acceso óptico

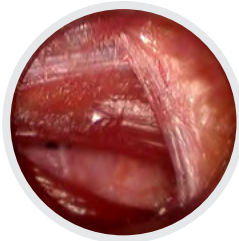
EXCELENTE CLARIDAD ÓPTICA



### Reaproximación de tejidos



Inicio de la retirada



Punto intermedio



Después de la retirada



### Kii Fios sistemas de acceso de primera entrada

Referencia		Tamaño
<i>Fijación avanzada</i> <i>Estrias en Z</i>		
CFF05	N/A	5 x 75mm
CFF03	CTF03	5 x 100mm
N/A	CTF04	5 x 100mm, handled
CFF01	CTF01	5 x 150mm
CFF33	CTF33	11 x 100mm
CFF34	CTF34	11 x 100mm, handled
CFF73	CTF73	12 x 100mm
CFF74	CTF74	12 x 100mm, handled
CFF71	CTF71	12 x 150mm

### Kii sistemas de acceso punta roma con balón

Referencia	Tamaño
C0Q20	5 x 100mm
C0R47	12 x 100mm
C0R50	12 x 130mm

### Cánulas Kii

Referencia		Tamaño
<i>Fijación avanzada</i> <i>Estrias en Z</i>		
CFS03	N/A	5 x 75mm
CFS02	CTS02	5 x 100mm
CFS01	CTS01	5 x 150mm
CFS12	CTS12	11 x 100mm
CFS22	CTS22	12 x 100mm
CFS21	CTS21	12 x 150mm



## Kii sistemas de acceso óptico

Referencia		Tamaño
	<i>Fijación avanzada</i>	<i>Estrías en Z</i>
CFR01	N/A	5 x 150mm
N/A	COR37	15 x 100mm
N/A	COR39	15 x 150mm



## Kii sistemas de acceso con cuchilla protegida

Referencia		Tamaño
	<i>Fijación avanzada</i>	<i>Estrías en Z</i>
N/A	CTB05	5 x 55mm
CFB03	CTB03	5 x 100mm
CFB01	CTB01	5 x 150mm
N/A	COQ61	8 x 100mm
CFB33	CTB33	11 x 100mm
CFB73	CTB73	12 x 100mm
CFB71	CTB71	12 x 150mm

1. Shafer DM, Khajanchee Y, Wong J, Swanström LL. Comparison five different abdominal access Trócar systems: analysis of insertion force, removal force, and defect size. Surg Innov. 2006;13(3):183-189.

Visite [appliedmedical.mx/products/kii](https://appliedmedical.mx/products/kii) para más información.

Los sistemas de acceso Kii son trócares que se utilizan para obtener acceso laparoscópico para la instrumentación endoscópica.

Por favor póngase en contacto con su representante de Applied Medical para más información y disponibilidad. Esta información está destinada a ser difundida exclusivamente a los profesionales de la salud y no está destinada a sustituir el etiquetado ni las Instrucciones de Uso. Por favor, consulte las Instrucciones de Uso para obtener información acerca de las indicaciones, contraindicaciones, advertencias, precauciones, instrucciones y otra información.

© 2024 Applied Medical Resources Corporation. Reservados todos los derechos. Applied Medical, el diseño del logotipo de Applied Medical y las marcas designadas con el símbolo ™ o ® son marcas comerciales de Applied Medical Resources Corporation registradas en uno de los siguientes países o en varios: Australia, Canadá, Japón, Corea del Sur, Estados Unidos, el Reino Unido, y/o la Unión Europea.

11/2024 641117-ES-A

